

# ZMĚNA Č. 1 ÚP ABERTAMY



Situace 1

v. č. 2.2. Hlavní výkres - koncepce uspořádání krajiny - Abertamy

M 1:5 000

## SEZNAM DÍLČÍCH ZMĚN:

Obec Abertamy

### \* Zastavitelné plochy

#### Plochy občanského vybavení

I.-A/Z-O1 - zmenšení rozsahu rozvojové plochy ozn. A/Z-O10 u spodní stanice lanovky Plešivec - OS, k. ú. Abertamy, p. p. č. část 765/18

#### Plochy smíšené obytné

I.-A/Z-S1 - zmenšení rozsahu rozvojové plochy ozn. A/Z-S5 pod vrcholem Plešivce a změna funkce plochy smíšené obytné - městské na smíšenou obytnou - se specifickým využitím - SX, k. ú. Abertamy, p. p. č. část 765/22

I.-A/Z-S2 - upřesnění rozsahu rozvojové plochy ozn. A/Z-S2 kolem Plešivecké ulice a změna funkce plochy smíšené obytné - venkovské na smíšenou obytnou - se specifickým využitím - SX, k. ú. Abertamy, p. p. č. 765/46

#### Plochy dopravní infrastruktury

I.-A/Z-D1 - změna funkce části rozvojové plochy smíšené obytné ozn. A/Z-S5 pod vrcholem Plešivce na plochu dopravní infrastruktury pro parkoviště - DS, k. ú. Abertamy, p. p. č. část 765/22, část 765/1

I.-A/Z-D2 - změna funkce části nezastavěné plochy zemědělské pod vrcholem Plešivce na plochu dopravní infrastruktury pro parkoviště - DS, k. ú. Abertamy, p. p. č. část 765/22

I.-A/Z-D3 - změna trasy rozvojové plochy dopravní infrastruktury ozn. A/Z-D15 pro přístupovou cestu jako propojení rozvojových ploch v Plešiveckém areálu - DS, k. ú. Abertamy, p. p. č. část 765/1, část 765/18

#### Plochy vodní a vodohospodářské

I.-A/Z-W1 - změna rozsahu rozvojové plochy vodní a vodohospodářské ozn. A/Z-W1 na Plešiveckých loukách - W, k. ú. Abertamy, p. p. č. část 765/16, část 765/7, část 765/21

### \* Plochy zemědělské

I.-A/2 - změna funkce rozvojové plochy dopravní infrastruktury ozn. A/Z-D15 v Plešiveckém areálu na nezastavěnou plochu zemědělskou - NZ, k. ú. Abertamy, p. p. č. část 765/22, část 765/18

I.-A/3 - změna funkce částí rozvojových ploch smíšených obytných ozn. A/Z-S5 a A/Z-S2 pod vrcholem Plešivce na nezastavěnou plochu zemědělskou - NZ, k. ú. Abertamy, p. p. č. část 765/1, část 765/22

I.-A/4 - změna funkce části rozvojové plochy občanského vybavení ozn. A/Z-O10 u spodní stanice lanovky na Plešivec na nezastavěnou plochu zemědělskou - NZ, k. ú. Abertamy, p. p. č. část 765/18

I.-A/7 - změna funkce části rozvojové plochy vodní a vodohospodářské ozn. A/Z-W1 na Plešiveckých loukách na nezastavěnou plochu zemědělskou - NZ, k. ú. Abertamy, p. p. č. část 765/21, část 765/42, část 765/1, část 765/7, část 765/16

### \* Plochy smíšené nezastavěného území

I.-A/5 - změna rozsahu rozvojové plochy ozn. A/3 na severu Plešivce - NSs, k. ú. Abertamy, p. p. č. část 765/18, část 765/4, 765/13, část 765/14, část 743/5, část 743/1, část 744/1, 744/21, část 744/2, 744/22, 744/23

I.-A/6 - změna funkce části nezastavěné plochy lesní západně od Plešivce směrem na Pstruží na plochu sportovně rekreační se sjezdovým svahem - NSs, k. ú. Abertamy, p. p. č. část 744/1

## LEGENDA

plochy stabilizované plochy změn

### VYMEZENÍ ÚZEMÍ:

		hranice řešeného území
		hranice jednotlivých katastrálních území
		hranice zastavěného území k 15.01.2010
		označení dílčích zastavitelných ploch řešených změnou č. 1 ÚP Abertamy
		označení dílčích ploch nezastavěného území řešených změnou č. 1 ÚP Abertamy
		zastavitelné plochy
		plochy nezastavěného území

### FYZICKÁ GEOGRAFIE:

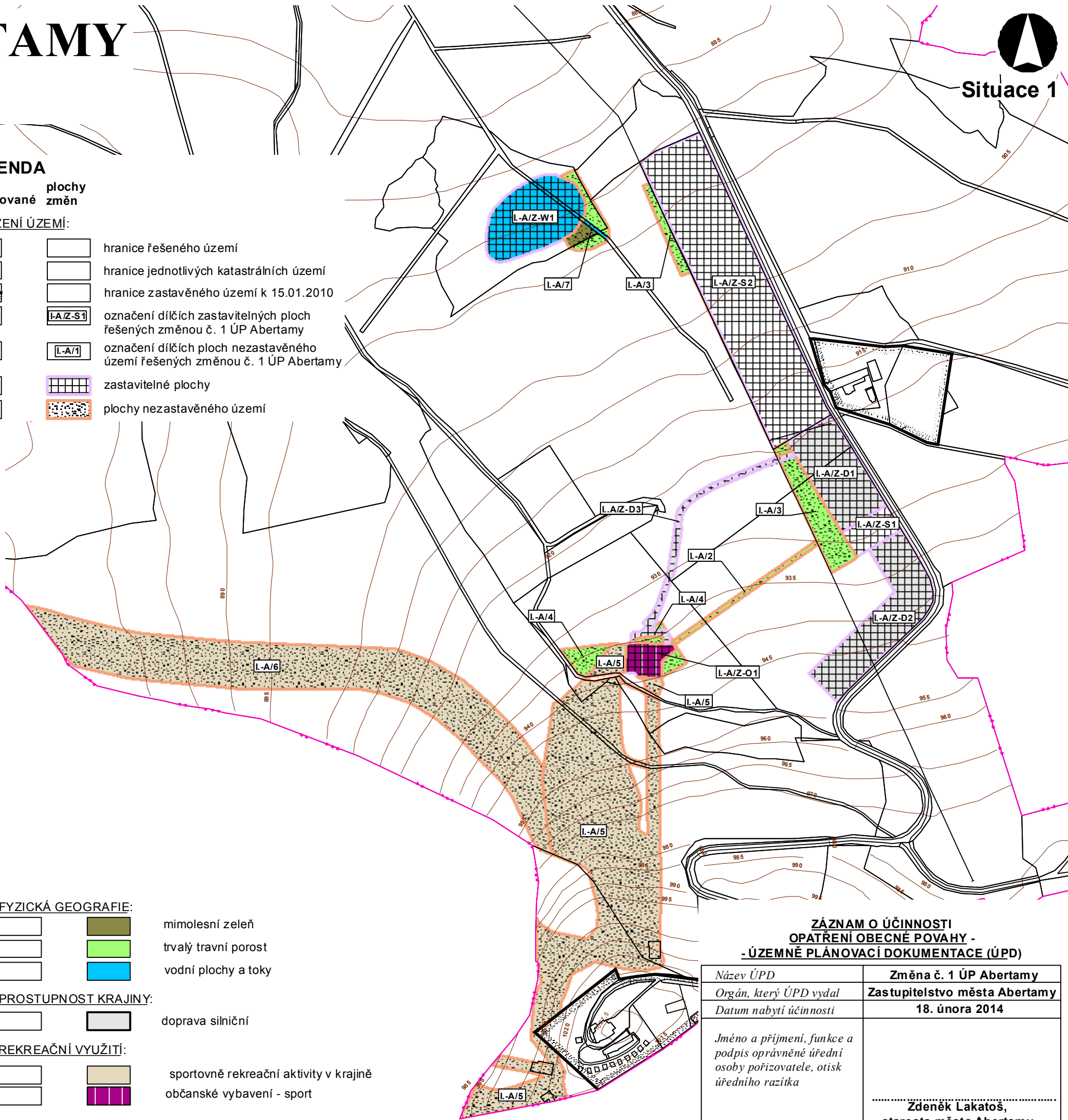
		mimolesní zeleň
		trvalý travní porost
		vodní plochy a toky

### PROSTUPNOST KRAJINY:

		doprava silniční
--	--	------------------

### REKREAČNÍ VYUŽITÍ:

		sportovně rekreační aktivity v krajině
		občanské vybavení - sport



## ZÁZNAM O ÚČINNOSTI OPATŘENÍ OBCENÉ POVAHY - - ÚZEMNĚ PLÁNOVACÍ DOKUMENTACE (ÚPD)

Název ÚPD	Změna č. 1 ÚP Abertamy
Orgán, který ÚPD vydal	Zastupitelstvo města Abertamy
Datum nabytí účinnosti	18. února 2014
<p><i>Jméno a příjmení, funkce a podpis oprávněné úřední osoby pořizovatele, otisk úředního razítka</i></p>	<p><b>Zdeněk Lakatoš,</b> starosta města Abertamy</p>