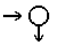
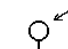


TABULKA ŠACHET
Šachtové dílce
Beta Olomouc a.s.

| Poř. | Označení šachty | Kóta terénu | Umístění | Kóta vrcholu | Kóta dna vývodu | Výška šachty | Vyrovnávací prstenec pro poklop šachty | Počet | Šachtový kónus zátvrtová deska | Počet | Šachtová skruž | Počet | Stupadla | Šachtové dno uložení dna | Počet |
|------|-----------------|-------------|-------------------|--------------|-----------------|--------------|--|--------|--------------------------------|-------|---------------------------------|--------|------------|---|--------|
| | | [m n.m.] | | [m n.m.] | [m n.m.] | [m] | | | | | | | | | |
| 1 | RŠ07 | 903.20 | vozovka h = 0.0 m | 903.20 | 900.88 | 2.32 | | | SH-M 1000/625x670 | 1 | SR-M 1000x1000 | 1 | ocel. s PE | SU-M 1000x720, DN 250 pískový podklad těsnění pro DN 1000 | 1 2 |
| 2 | RŠ08 | 903.00 | vozovka h = 0.0 m | 902.99 | 901.20 | 1.79 | AR-V 625x80 AR-V 625x60 | 2 1 | SH-M 1000/625x670 | 1 | SR-M 1000x250 | 1 | ocel. s PE | SU-M 1000x720, DN 250 pískový podklad těsnění pro DN 1000 | 1 2 |
| | Celkem | | | | | | AR-V 625x80 AR-V 625x60 | 2 1 | SH-M 1000/625x670 | 2 | SR-M 1000x250 SR-M 1000x1000 | 1 1 | | SU-M 1000x720, DN 250 těsnění pro DN 1000 | 2 4 |

TABULKA ŠACHTOVÝCH DEN

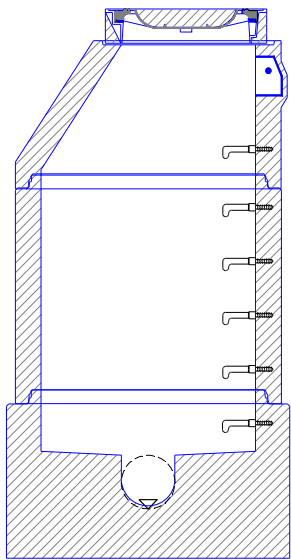
Beta Olomouc a.s.

| Poř. | Označení šachty | Schémat. značka | Označení dna | Vývod | | Hlavní přívod | | 1.vedlejší přívod | | 2.vedlejší přívod | | Provedení žlabu | Provedení nástupnice | Stupadla |
|------|-----------------|---|-----------------------|---------------------|--------------------------------------|-------------------|---------------------|-------------------|-------------------|-------------------|-------------------|-----------------|----------------------|------------|
| 1 | RŠ07 |  | SU-M 1000x720, DN 250 | DN (mm) Materiál | DN 250 tř.160 kamen. PUR-Steinzug | DN (mm) Úhel β | DN 250 tř.160 90 | DN (mm) Úhel β | DN (mm) Úhel β | DN (mm) Úhel β | DN (mm) Úhel β | beton | beton | ocel. s PE |
| | | | | | | dh(mm) | 8 | dh(mm) | 8 | dh(mm) | 8 | | | |
| | | | | | | Materiál | kamen. PUR-Steinzug | Materiál | | Materiál | | | | |
| 2 | RŠ08 |  | SU-M 1000x720, DN 250 | DN (mm) Materiál | DN 250 tř.160 kamen. PUR-Steinzug | DN (mm) Úhel β | DN 150 261 | DN (mm) Úhel β | DN (mm) Úhel β | DN (mm) Úhel β | DN (mm) Úhel β | beton | beton | ocel. s PE |
| | | | | | | dh(mm) | 8 | dh(mm) | 8 | dh(mm) | 8 | | | |
| | | | | | | Materiál | kamen.GK-Steinzug | Materiál | | Materiál | | | | |

TABULKA SESTAV ŠACHET

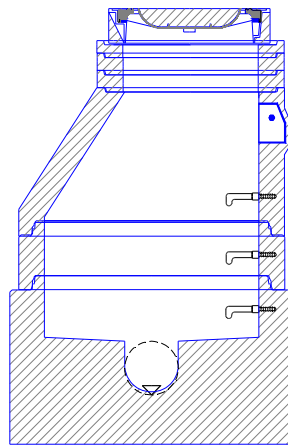
Beta Olomouc a.s.

Šachta č.1 RŠ07



| | |
|----------------------------------|----------|
| SU-M 1000x720, DN 250 | 1 |
| SR-M 1000x1000 | 1 |
| SH-M 1000/625x670 | 1 |
| D400 BEGU R1 D400 | 1 |
| elastomerové těsnění pro DN 1000 | 2 |
| kóta dna | 900.88 m |
| kóta terénu | 903.20 m |
| rozdíl kót | 2.32 m |
| převýšení nad terénem | 0.00 m |
| výška šachty | 2.32 m |
| stavební výška | 2.55 m |

Šachta č.2 RŠ08




| | |
|----------------------------------|----------|
| SU-M 1000x720, DN 250 | 1 |
| SR-M 1000x250 | 1 |
| SH-M 1000/625x670 | 1 |
| AR-V 625x80 | 2 |
| AR-V 625x60 | 1 |
| D400 BEGU R1 D400 | 1 |
| elastomerové těsnění pro DN 1000 | 2 |
| kóta dna | 901.20 m |
| kóta terénu | 903.00 m |
| rozdíl kót | 1.80 m |
| převýšení nad terénem | 0.00 m |
| výška šachty | 1.79 m |
| stavební výška | 2.02 m |

TABULKA ŠACHTOVÝCH POKLOPŮ

Beta Olomouc a.s.

| Poř. | Označení šachty | Třída zatížení | Označení poklopu | Popis poklopu | Úprava kolem poklopu | Výška poklopu [mm] |
|------|-----------------|----------------|-------------------|--|----------------------|--------------------|
| 1 | RŠ07 | D | D400 BEGU R1 D400 | s odvětráním, bez tlumící vložky, rám BEGU-R1, poklop DIN19584-2 D400, obj. kód KD01 | skladba komunikace | 160 |
| 2 | RS08 | D | D400 BEGU R1 D400 | s odvětráním, bez tlumící vložky, rám BEGU-R1, poklop DIN19584-2 D400, obj. kód KD01 | skladba komunikace | 160 |



| | | |
|--|---|--------|
| Kanalizační šachty 2005  | Název stavby-objektu ABERTAMY - Hornická ul. - SO 01 - Kanalizační řad - prodloužení | STRANA |
| | Projektant Ing. Ivan FOREJT | |