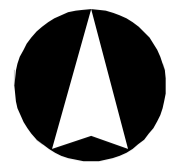


ÚZEMNÍ PLÁN ABERTAMY

část odůvodnění

Úplné znění po vydání změny č. 1 a 2

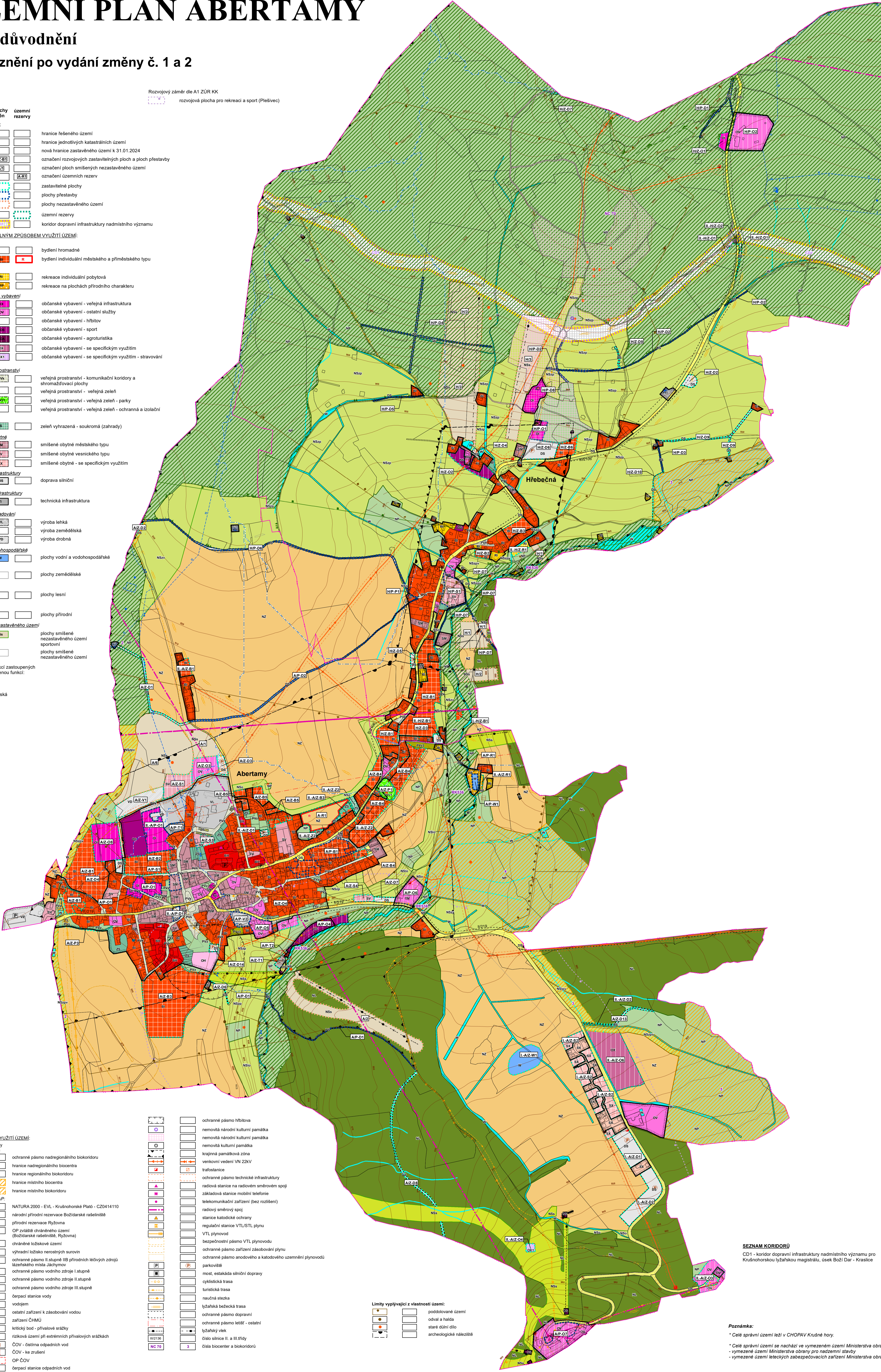


ZÁZNAM O ÚČINNOSTI
OPATŘENÍ OBECNÉ POKAŤY
- ÚZEMNÍ PLÁNOVACÍ DOKUMENTACE (ÚPD) -
ÚPLNÉ ZNĚNÍ ÚZEMNÍHO PLÁNU

Název ÚPD	Úplné znění ÚP Abertamy po vydání Změny č. 2 ÚP
Organ, který poslední změnu vydal	Zastupitelstvo města Abertamy
Podávové číslo poslední změny	2
Datum nabytí poslední účinnosti	
Jméno a příjmení, funkce a podpis oprávněné úřední osoby pořizovatele, ústředního razítka	Mgr. Renata Mrňková, starostka města Abertamy

- LEGENDA**
- plochy stabilizované**
- plochy změn**
- územní rezervy**
- VMZEZENÍ ÚZEMÍ:**
- hranice řešeného území
 - hranice jednotlivých katastrálních území
 - nová hranice zastavěného území k 31.01.2024
 - označení rozvojových zastavěných ploch a ploch přestavby
 - označení ploch smíšených nezastavěného území
 - označení územních rezerv
 - zastavěné plochy
 - plochy přestavby
 - plochy nezastavěného území
 - územní rezervy
 - koridor dopravní infrastruktury nadmístního významu
- PLOCHY S ROZDÍLNÝMI ZPŮSOBEM VYUŽITÍ ÚZEMÍ:**
- plochy bydlení:**
- bydlení hromadné
 - bydlení individuální městského a příměstského typu
- plochy rekreace:**
- rekreace individuální pobytová
 - rekreace na plochách přírodního charakteru
- plochy občanského vybavení:**
- občanské vybavení - veřejná infrastruktura
 - občanské vybavení - ostatní služby
 - občanské vybavení - hřbitov
 - občanské vybavení - sport
 - občanské vybavení - agroturistika
 - občanské vybavení - se specifickým využitím
 - občanské vybavení - se specifickým využitím - stravování
- plochy veřejných prostranství:**
- veřejná prostranství - komunikační koridory a shromažďovací plochy
 - veřejná prostranství - veřejná zelen
 - veřejná prostranství - veřejná zelen - parky
 - veřejná prostranství - veřejná zelen - ochranná a izolační
- zelen vyhrazená:**
- zelen vyhrazená - soukromá (zahrady)
- plochy smíšené obytné:**
- smíšené obytné městského typu
 - smíšené obytné vesnického typu
 - smíšené obytné - se specifickým využitím
- plochy dopravní infrastruktury:**
- doprava silniční
- plochy technické infrastruktury:**
- technická infrastruktura
- plochy výroby a skladování:**
- výroba lehká
 - výroba zemědělská
 - výroba drobná
- plochy vodní a vodohospodářské:**
- plochy vodní a vodohospodářské
- plochy zemědělské:**
- plochy zemědělské
- plochy lesní:**
- plochy lesní
- plochy přírodní:**
- plochy přírodní
- plochy smíšené nezastavěného území:**
- plochy smíšené nezastavěného území
 - plochy smíšené nezastavěného území
- Význam indexů funkcí zastoupených v plochách se smíšenou funkcí:
p ... přírodní
z ... zemědělská
l ... lesní
v ... vodohospodářská
o ... ochranná

Rozvojový záměr die A1 ZÚR KK
rozvojová plocha pro rekreaci a sport (Pleševce)



SEZNAM ROZVOJOVÝCH ZASTAVĚNÝCH PLOCH A PLOCH PŘESTAVBY A PLOCH SMÍŠENÝCH NEZASTAVĚNÉHO ÚZEMÍ:

- Obec Abertamy**
- * Zastavěné plochy**
- Plochy bydlení**
- AZ-B1 - plocha bydlení na západním okraji Abertam - BI
 - AZ-D2 - dostavba proluky v ZÚ v Abertamech u fotbalového hřiště - BI
 - AZ-B3 - plocha bydlení na jižním okraji ZÚ Abertam - BI
 - AZ-B4 - dostavba proluky podél silnice III/2193 mezi městem a osadou - BI
 - AZ-B5 - plocha bydlení na severním okraji města Abertamy pod plánovanou větrací směr - BI
 - AZ-B6 - plocha bydlení na severní hranici ZÚ Abertam - BI
 - II-AZ-B1 - dostavba proluky na Větrové - BI
 - II-AZ-B3 - plocha bydlení na severním okraji města - BI
- Plochy rekreace**
- II-AZ-R1 - rozšíření plochy přestavby AP-W1 pro letní koupaliště v Hřebečné - RP
- Plochy občanského vybavení**
- AZ-O3 - obalné plochy pro zřízení turistického ruchu na severu města Abertamy za Blexem na Větrové - OV
 - AZ-P1 - obalné plochy v bývalé továrně na výrobu rukavic v Abertamech - OV
 - AZ-O8 - cvičná hřiště hasičů v Abertamech - OV
 - II-AZ-O3 - rozšíření areálu Pleševce - Švýččany - OV
 - II-AZ-O4 - plocha občanského vybavení na severu Pleševce - OV
 - II-AZ-O6 - plocha občanského vybavení pro zřízení areálu Pleševce podél Pleševské ulice - OV
- Zelen vyhrazená**
- II-AZ-Z2 - plochy zahrad na severním okraji města mezi stávající zástavbou a územní rezervou A-R1 - ZS
- Plochy veřejných prostranství**
- AZ-P1 - parky v obytné zóně mezi Abertamy a Hřebečnou v místech stávajících uzavřených dvůrů - PV1
 - AZ-O3 - cvičná hřiště hasičů v Abertamech - OV
- Plochy smíšené obytné**
- AZ-S1 - smíšená plocha při severním okraji Abertam - SV
 - AZ-S3 - dostavba proluky za garážemi v areálu Blexu - SV
 - AZ-S4 - smíšená plocha na severním okraji Abertam podél silnice III třída II/219 - SV
 - I-AZ-S2 - upřesnění rozsahu rozvojové plochy ozn. AZ-S2 kolem Pleševské ulice a změna funkce plochy smíšené obytné - venkovské na smíšenou obytnou - se specifickým využitím - SX, k. ú. Abertamy, p. p. č. 765/46
- Plochy dopravní infrastruktury**
- AZ-D1 - cesta k čerpačím stanicím plně vody z Vědrařské ulice - DS
 - AZ-D2 - zkratkující cesty v lokalitě "U Hájenky" za Větrovem - DS
 - AZ-D3 - parkoviště za Blexem na Větrové - DS
 - AZ-D4 - parkoviště u fotbalového hřiště - DS
 - AZ-D6 - cesta za hřbitovem ke stávající COV - DS
 - AZ-D7 - čerpač stanicí pohonných hmot na jihu Abertam podél silnice III třída II/219 - DS
 - AZ-D8 - smluvní lesní cesta v jižní části správního území - DS
 - AZ-D13 - nová cesta k obecnímu lesu jihovýchodně od Abertam - DS
 - AZ-D14 - parkoviště u hřbitova v Abertamech - DS
 - I-AZ-D1 - změna funkce části rozvojové plochy smíšené obytné ozn. AZ-S5 pod vrcholem Pleševce na plochu dopravní infrastruktury pro parkoviště - DS, k. ú. Abertamy, p. p. č. část 765/22, část 765/1
 - I-AZ-D2 - změna funkce části nezastavěné plochy zemědělské pod vrcholem Pleševce na plochu dopravní infrastruktury pro parkoviště - DS, k. ú. Abertamy, p. p. č. část 765/22
 - II-AZ-D1 - parkoviště u rozv. pl. II-AZ-B2 na severu města - DS
 - II-AZ-D2 - cesta k obecnímu lesu jihovýchodně od Abertam - DS
- Plochy technické infrastruktury**
- AZ-T1 - rozšíření stávající COV v Abertamech - TI
- Plochy výroby a skladování**
- AZ-V1 - rozšíření výrobní zóny u Blexu - VD
- Plochy vodní a vodohospodářské**
- I-AZ-W1 - změna rozsahu rozvojové plochy vodní a vodohospodářské ozn. AZ-W1 na Pleševských loukách - W, k. ú. Abertamy, p. p. č. část 765/16, část 765/7, část 765/21

- * Plochy přestavby**
- Plochy bydlení**
- AP-B1 - přestavba zahradkové kolonie na východním cípu ZÚ v Abertamech - BI
- Plochy rekreace**
- AP-R1 - přestavba a rekonstrukce letního koupaliště v Hřebečné - RP
- Plochy občanského vybavení**
- AP-O1 - přestavba a rozšíření areálu školy - OI
 - AP-O4 - přestavba a rekonstrukce sportoviště podél levého břehu Bystřice jižně pod městem - OS
 - AP-O5 - přestavba východní části bývalé továrny na výrobu rukavic - OV
 - AP-O6 - přestavba areálu bývalé koželžny na jihu Abertam - OV
 - AP-O7 - přestavba areálu rekreačních chatek na vrcholu Pleševce - OV
 - II-AP-O1 - přestavba části vycvičovacího prostoru a dílen učiliště - OI
- Plochy smíšené obytné**
- AP-S1 - přestavba kina v centru obce - SM
- Plochy dopravní infrastruktury**
- AP-D1 - obnova části historické cesty přes obecní lesy jižně pod městem - DS
 - AP-D2 - obnova cesty s proterozměrným opatřením severně nad městem Abertamy - DS
 - II-AP-D1 - přestavba bývalého parku u infocentra v Abertamech na parkoviště - DS
- Plochy technické infrastruktury**
- AP-T1 - přestavba části vycvičovacího prostoru a dílen lesnického areálu na technické zázemí MěÚ - TI
 - AP-T2 - rekonstrukce stávající COV v Abertamech - TI
- Plochy výroby a skladování**
- AP-V2 - přestavba části továrny na rukavice na lehkou výrobu - VL
- Plochy vodní a vodohospodářské**
- AP-W1 - obnova přírodního koupaliště ve východní části území na toku Bystřice - W

- * Plochy územní rezervy**
- A-R1 - územní rezerva pro výstavbu rodinných domů na severním okraji města mezi stávající zástavbou a plánovanými větracími - BI
- * Plochy smíšené nezastavěného území**
- Sportovní rekreační aktivity v krajině**
- A11 - hudební areál na severní straně Abertam na Větrové - NSs
 - A2 - sportovní rekreační plocha s vlečením a sjezdovým svahem naproti hřbitovu - NSs
 - A6 - sportovní rekreační plocha na Větrové - NSs

- Sídlo Hřebečná**
- * Plochy územní rezervy**
- HZ-B1 - plocha bydlení severně nad ZÚ v Hřebečné - BI
 - HZ-B2 - dostavba proluky podél silnice III/2196 v Hřebečné - BI
 - HZ-B3 - plochy bydlení na severním okraji Hřebečné podél východního okraje silnice III/2196 - BI
 - I-HZ-B1 - změna funkce části nezastavěné plochy přírodní v jižní části Hřebečné na plochu bydlení - BI, k. ú. Hřebečné, p. p. č. část 977
 - II-HZ-B1 - dostavba proluky v ZÚ na jihu Hřebečné - BI
- Plochy rekreace**
- II-HZ-R1 - plocha rekreace na severu Hřebečné - RI
- Plochy občanského vybavení**
- HZ-O1 - stanice ochranné přírody (eko-stanice) severně nad Hřebečnou - OI
 - HZ-O2 - sportovní zázemí penzionu Ilma v Hřebečné - OS
 - II-HZ-O1 - plocha občanského vybavení nad Hřebečnou při Krušnohorské magistrále - OV
 - II-HZ-O2 - plocha občanského vybavení nad Hřebečnou při Krušnohorské magistrále - slukovní rozsah přírodní rozv. pl. HZ-O4 - OA
- Plochy dopravní infrastruktury**
- HZ-D2 - oložka aut u vodjemů v Hřebečné - DS
 - HZ-D3 - parkoviště u letního koupaliště v Hřebečné - DS
 - HZ-D4 - parkoviště u vleku v Hřebečné - DS
 - HZ-D5 - parkoviště v Hřebečné podél silnice III/2196 - DS
 - HZ-D6 - parkoviště u bývalé školy u vleku na severu Hřebečné - DS
 - HZ-D7 - propojení stávajících cest na severu katastru - DS
 - AZ-D8 - přístupová cesta k historické stavební parcéle nad vodjemem severně nad Hřebečnou - DS
 - HZ-D9 - přístupová cesta k RD pod vodjemem severovýchodně od Hřebečné - DS
 - HZ-D10 - cesta od obnovované cesty k Červené Bystřici na jihu katastru Hřebečné - DS
 - II-HZ-D1 - silnice III/2193 - aktualizace die skutečné polohy - DS

- * Plochy přestavby**
- Plochy občanského vybavení**
- HP-O1 - přestavba části domu na muzeum historické činnosti - OI
 - HP-O2 - přestavba areálu bývalé kasárny nad Hřebečnou - OV
- Plochy veřejných prostranství**
- HP-P1 - pokračování rozv. pl. HP-D8 v ZÚ Hřebečná - PVk
- Plochy smíšené obytné**
- HP-S1 - obnova zástavby v lokalitě U Lávků včetně obnovy rybníka - SV
- Plochy dopravní infrastruktury**
- HP-D1 - obnova cesty pod terézem k historické stavební parcéle - DS
 - HP-D2 - obnova cesty pro cyklotrasu včetně odbočky nad vodjemem - DS
 - HP-D3 - obnova cesty od "Bílého koně" směrem k navrhované cestě od HZ-D14 - DS
 - HP-D4 - obnova cesty k navrhované železniční zastávce - DS
 - HP-D5 - obnova cesty propojující obažní cesty nad osadou Hřebečná - DS
 - HP-D6 - obnova cesty k západní hranici správního území a zároveň k vodjemu na západ od Hřebečné - DS
 - HP-D7 - propojení obecních cest u skokaných místech východně od Hřebečné - DS
 - HP-D8 - obnova cesty ke stávajícím domům severně nad Hřebečnou východně od navrhovaných lyžařských svahů - DS

- * Plochy smíšené nezastavěného území**
- Sportovní rekreační aktivity v krajině**
- H11 - obnova skokaných místy - NSs
 - H2 - sportovní rekreační plocha s vlečením a sjezdovým svahem v údolí Bystřice - NSs
 - H3 - sportovní rekreační plochy se lyžařskými vleky a sjezdovými svahy severně nad Hřebečnou - NSs

- VYBRANÉ LIMITY VYUŽITÍ ÚZEMÍ:**
- stabilizované plochy**
- ochranné pásmo nadregionálního biokoridoru
 - hranice nadregionálního biocentra
 - hranice regionálního biokoridoru
 - hranice místního biocentra
 - hranice místního biokoridoru
- Aktualizované die ÚAP:**
- NATURA 2000 - EVL - Krušnohorské Pláto - CZ0414110
 - národní přírodní rezervace Božďarské rašelině
 - přírodní rezervace Ryžovna
 - OP územní ochranného území (Božďarské rašelině, Ryžovna)
 - chráněné ložiskové území
 - výhledná ložiska nerostných surovin
 - ochranné pásmo II. stupně IIB přírodních léčivých zdrojů léčebného místa Jáchymov
 - ochranné pásmo vodního zdroje I. stupně
 - ochranné pásmo vodního zdroje II. stupně
 - ochranné pásmo vodního zdroje III. stupně
 - čerpač stanicí vody
 - vodjem
 - ostříhací zařízení k zásobování vodou
 - zařízení CHMÚ
 - kritický bod - přívalové srážky
 - riziková území při extrémních přívalových srážkách
 - COV - čísta odpadních vod
 - COV - ke zrušení
 - OP COV
 - čerpač stanicí odpadních vod
- ochranné pásmo hřbitova**
- nemovitá národní kulturní památka
 - nemovitá kulturní památka
 - logická památková zóna
 - vertikální vedení VN 22kV
 - trafostanice
 - ochranné pásmo technické infrastruktury
 - radiová stanice na radiovém směrovém spoji
 - základová stanice mobilní telefonie
 - telekomunikační zařízení (bez rozšíření)
 - radiový směrový spoj
 - stanice katolické ochrany
 - regulační stanice VTU/STL plynu
 - VTL plynovod
 - bezpečnostní pásmo VTL plynovodu
 - ochranné pásmo zařízení zásobování plynu
 - ochranné pásmo anodového a katodového územního plynovodu
- parkoviště**
- most, estakáda silniční dopravy
 - cyklistická trasa
 - trasečná trasa
 - rotační okružní
 - lyžařská běžecká trasa
 - ochranné pásmo dopravní
 - ochranné pásmo letiště - cestní
 - lyžařský vlek
 - okružní silnice I, II, III třída
 - okružní silnice I, II, III třída
 - okružní silnice I, II, III třída
 - okružní silnice I, II, III třída
- Limity vyplývající z vlastnosti území:**
- poddolané území
 - odval a halda
 - staré důlní dílo
 - archeologické nálezště

SEZNAM KORIDORŮ

CD1 - koridor dopravní infrastruktury nadmístního významu pro Krušnohorskou lyžařskou magistrálu, úsek Božď Dar - Kraslice

Poznámka:
* Cíle správní území leží ve ZCHOPAV Krušné hory.
* Cíle správní území se nachází ve vymezeném území Ministerstva obrany.
* vymezené území Ministerstva obrany pro nadzemní stavby
- vymezené území leteckých zabezpečovacích zařízení Ministerstva obrany

vedoucí projektant	odpovědný projektant	kreslil	
Ing. arch. A. Kasková	Ing. arch. A. Kasková	Ing. J. Jatořová	
Kraj	Karlovarský kraj	Město	Abertamy
Obec s rozš. působ.	Ostrov	Pořizovatel	Městský úřad Abertamy
obsah			
			datum IX/2024
			stupeň Územní plán
			č. zák. 1711 - IV.
			výkres číslo 1
			měřítko 1:5 000